

- بم تفسر؟

أجب عن أحد السؤالين من بين (أ) أو (ب)،

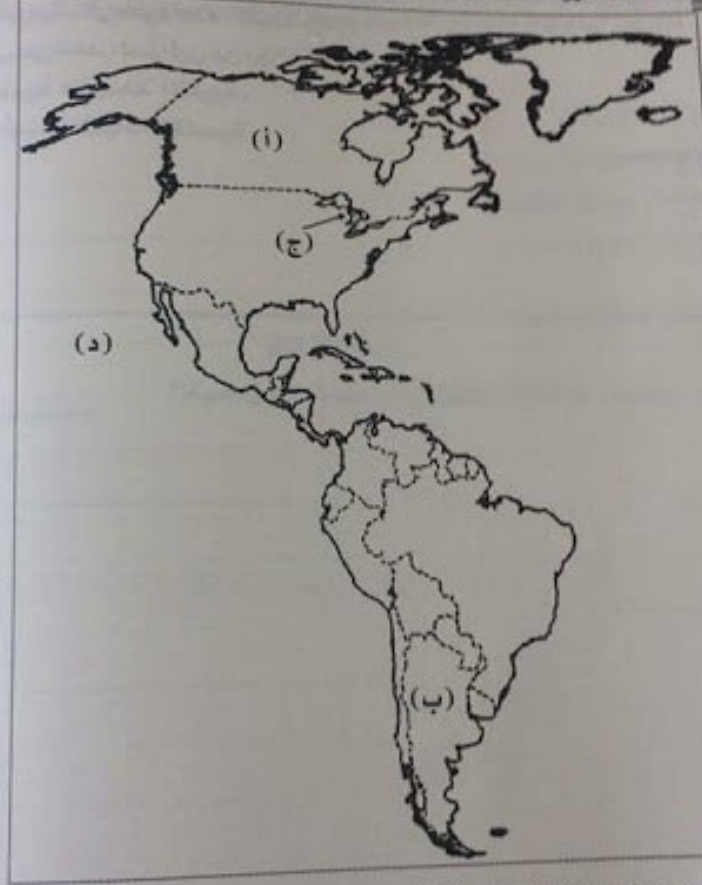
أ- رفض أسبانيا لمطالب المغرب لاسترداد مدينتي سبتة ومليلة.

ب- تزايد مشكلة سبتة ومليلة في عام ١٩٨٥م.

حدد أوجه الاختلاف بين دول الاتحاد الأوروبي ودول مجلس التعاون لدول

الخليج العربي في الخصائص البشرية.

١١ - أمامك خريطة صماء للأمريكتين وضع مدلول الحروف الموقعة عليها ،



بدي دول حلف شمال الأطلسي.

٧- دلل على صحة أو خطأ العبارة الآتية،
، للغابات تأثير في قوة الدولة..

- ما تقييمك للإعلان العالمي لحقوق الإنسان الصادر عام ١٩٤٨م؟

التخصصان: الجغرافيا - العلوم الأولى - العدد 17

١٧ - ظلل الدائرة ذات الرمز الدال على الإجابة الصحيحة تظلياً من أمثلة الدولة القبرالية :

- ① الصين.
- ② الهند.
- ③ اليابان.
- ④ أندونيسيا.

١٨ - ما المقصود بالنظام العالمي الجديد؟

١٩ - يم تفسر.....؟

أجب عن أحد السؤالين من بين (أ) أو (ب) :

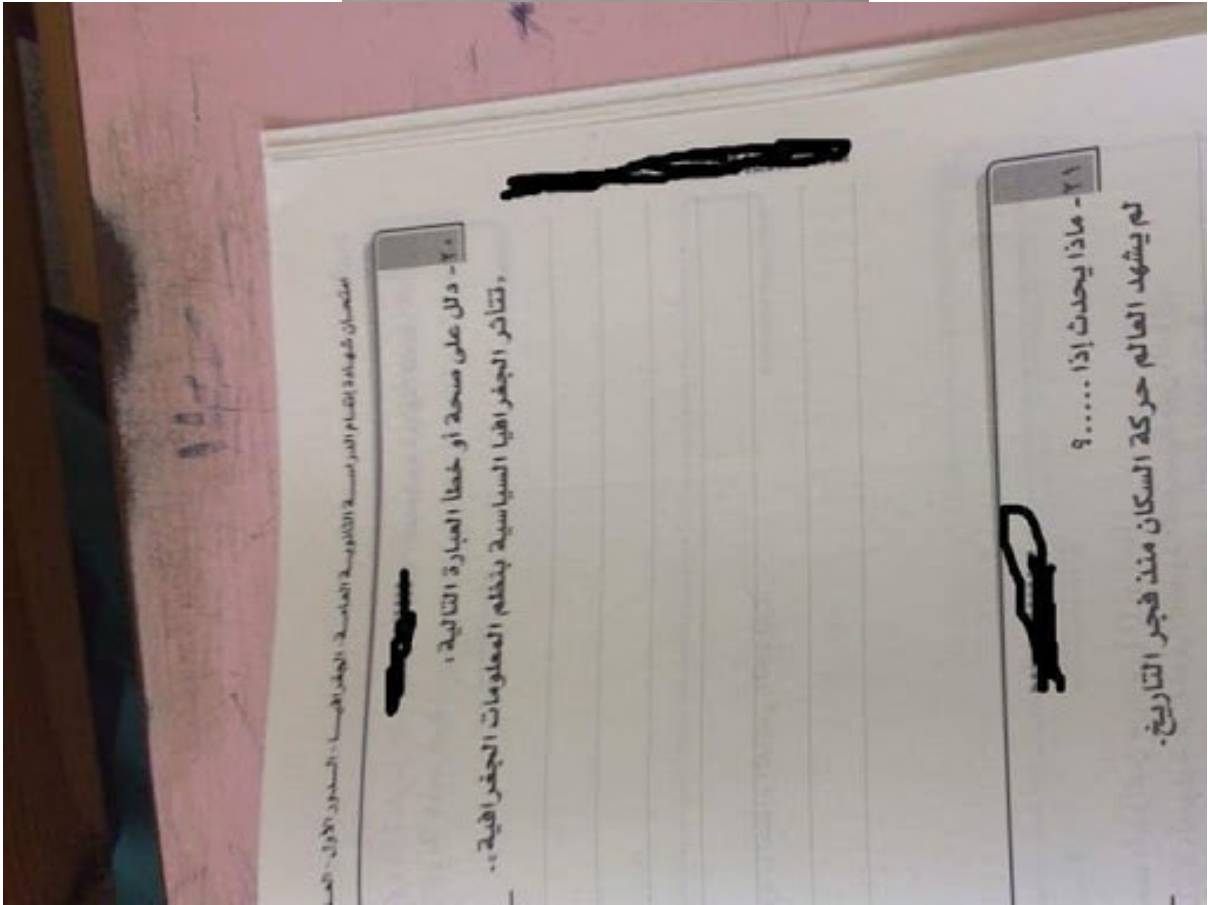
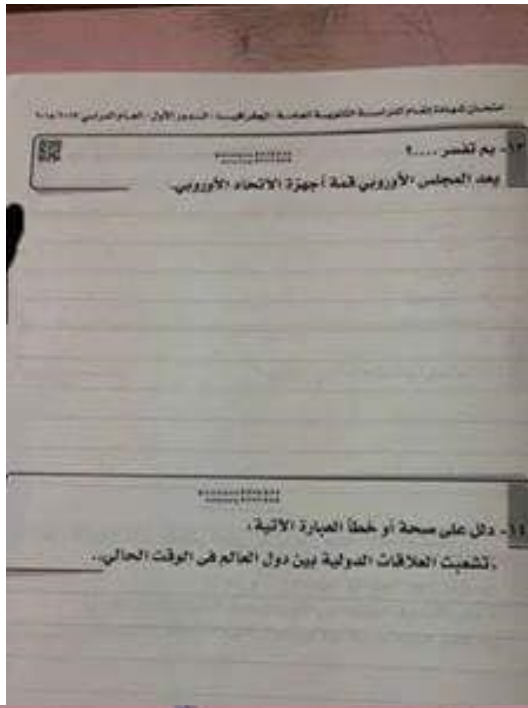
أ - تعد الحدود الجبلية من أقوى الحدود السياسية بين ال

ب - ظهور مشكلات سياسية بين دول إقليم السافانا الإفريقية

امتحان شهادة إتمام الدراسة الثانوية العامة - الجزائر - الدور الأول - العا

٣٠- ما النتائج المترتبة على ... ؟

- أ- الهجرة غير الشرعية من الجانب الاقتصادي والجانب الاجتماعي
- ب- وجود وطن للأقلية على أطراف الدولة.



امتحان شهادة نظام الدراسة الثانوية العامة - الجغرافيا - الدور الأول - العام ٢٠١٨

٢٧ - حدد عوامل اختيار المدن التالية كعواصم بدورها،
أفقر - طوكيو.

٢٨ - يم تفسر.....؟

تتأثر الأنشطة البشرية في شمال روسيا بنوع المناخ.

٢٩ - صنف الدول الآتية حسب شكلها مع توضيح مميزات أحد الشكليات بلجيكا:

امتحان شهادة نظام الدراسة الثانوية العامة - الجغرافيا - الدور الأول - العام ٢٠١٨

٢٤ - من وجهة نظرك حدد،
كيفية التصدي لظاهرة هجرة العقول؟

٢٥ - ظلل الدائرة ذات الرمز الدال على الإجابة الصحيحة تظليلاً
أقل أنواع الأقليات انتشاراً على خريطة العالم هي الأقلية ...

- ① القومية.
- ② العرقية.
- ③ الدينية.
- ④ اللغوية.

٢٦ - ما المقصود بـ «الدولة المركزية»؟